



**d&n**  
ÉLECTRICITÉ GÉNÉRALE







2019-2024

*DSN a participé à la restauration  
de Notre-Dame de Paris* ”

# Notre histoire



Nelson  
Dos Santos

## 1963

Manuel Dos Santos, fondateur de DSN, est arrivé en France en 1963, en pleine période des Trente Glorieuses.

Il fit partie des nombreux immigrés portugais qui quittèrent leur pays d'origine, où crise économique et dictature battaient alors leur plein.

Travailleur et volontaire, c'est suite à certains événements marquants qu'il décida de créer sa propre entreprise d'électricité, accompagné de deux de ses compatriotes.

Fiables et efficaces, les clients ne tardent pas à leur accorder leur confiance, ce qui leur permettra de faire évoluer leur activité de manière sereine.

## 1999

En 1999, leur société devient une SARL au capital de 100 000 francs (15 244 €), et Nelson, fils du fondateur, se joint à son père pour développer un établissement qui connaîtra dès lors une croissance constante.





**38** années

D'EXPÉRIENCE  
DANS LE DOMAINE  
DE L'ÉLECTRICITÉ

# Qui sommes-nous ?

DSN (Dos Santos et Nelson), société familiale grandement attachée à des valeurs humaines, est une entreprise de taille intermédiaire bénéficiant de 38 années d'expérience dans le domaine de l'électricité.

Ainsi compte-t-elle à son actif une réelle expertise multitechnique dans les courants forts et faibles, le contrôle d'accès, les alarmes intrusion, incendie ou techniques, le VDI, l'intégration audio et vidéo et la sonorisation.

→ Cette expertise de longue date nous a permis d'obtenir la cotation maximale auprès de la Banque de France en 2020, à savoir G3++.

Par ailleurs, notre établissement s'est approprié les valeurs de respect et de fidélisation tant pour ses employés que pour ses clients.

C'est pourquoi notre politique salariale vise à valoriser nos collaborateurs grâce à de la formation tout au long de leur carrière et à une rémunération au-dessus des minima sociaux.

Ceci nous permet d'être une entreprise structurée, fiable et respectueuse envers ses agents et ses clients.

Nous croyons profondément en la mise en place d'un cercle vertueux associant acheteurs, salariés, partenaires et direction, et c'est ainsi que nous réussissons à demeurer une société performante depuis 1987.

Nelson DOS-SANTOS

*Qualité satisfaction et réactivité sont et resteront nos mots d'ordre”*

# Nos **3** domaines d'intervention



*“ Pour répondre à vos besoins ”*

**1**

## **GÉNIE ÉLECTRIQUE**



Éclairage, groupe électrogène, armoire électrique, etc.

**2**

## **SYSTÈMES DE COMMUNICATION**



Fibre optique, téléphonie, antenne télévision, vidéoprojection, réseaux VDI, etc.

**3**

## **SYSTÈMES DE SÛRETÉ**



Vidéosurveillance, alarme intrusion ou incendie, contrôle d'accès, etc.

Que vous soyez un particulier, une entreprise ou une collectivité, vous pouvez faire appel à nos services.

Notre activité se développe avant tout dans le domaine du tertiaire. Les groupes hospitaliers représentent 25 % de notre travail : nous effectuons des réfections complètes de leurs installations électriques et de tout le matériel indispensable au bon fonctionnement de ce type de structure (groupe électrogène, vidéosurveillance, éclairage, etc.).

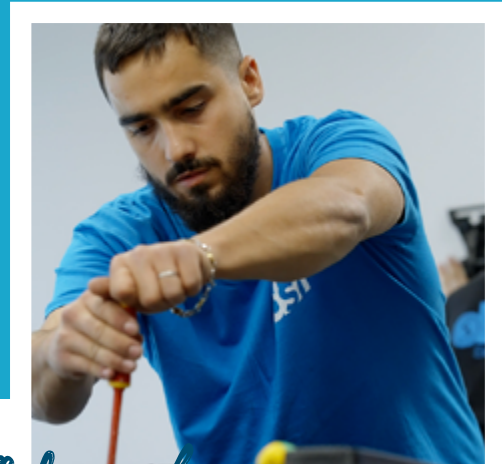
Nous équipons également les groupes scolaires et les particuliers, pour lesquels nous procédons aux installations ou réfections éventuelles et proposons en outre des solutions comme la domotique afin de répondre à leurs besoins.

Installations neuves, rénovation, réhabilitation ou mise en sécurité de bâtiments, adressez-vous à nous pour gérer vos projets, quels qu'ils soient !



# GÉNIE ÉLECTRIQUE

Éclairage,  
groupe électrogène,  
armoire électrique,  
etc.



*Il branche  
il connecte et  
tout s'éclaire ”*

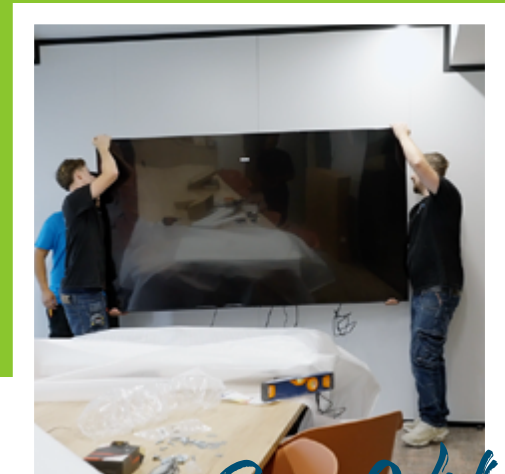
  
VIDÉOS





# SYSTÈMES DE COMMUNICATION

Fibre optique,  
téléphonie,  
antenne télévision,  
vidéoprojection,  
réseaux VDI,  
etc.



*Ecrans, Son, Vidéo  
On branche tout  
même vos idées! ””*

▶  
VIDÉOS





# SYSTÈMES DE SÛRETÉ

Vidéosurveillance,  
alarme intrusion  
ou incendie,  
contrôle d'accès,  
etc.



*Contrôle vidéo sur  
écran et smart phone* ”

▶  
VIDÉOS







# Nos métiers

## L'ÉLECTRICITÉ EST UN VASTE DOMAINE

*Ce qui change, c'est la façon de consommer l'énergie, les niveaux de sécurité des usagers et les nouveaux besoins de communication.*

Le métier d'électricien est en évolution permanente malgré une base technologique constante. Les installations électriques de nos grands-parents sont toujours en place et elles ont fait leurs preuves. Il n'est d'ailleurs pas rare que certaines aient plus de 50 ans et soient cependant en parfait état de fonctionnement. Ce qui change, c'est la façon de consommer l'énergie, les niveaux de sécurité des usagers et les nouveaux besoins de communication.

Jadis, nous parlions de « domotique » ou d'« immotique », mais aujourd'hui, nous utilisons davantage des systèmes connectés et des solutions proposant une approche plus globale.

**DSN est justement à la pointe de l'information pour accompagner ses clients vers le progrès.**

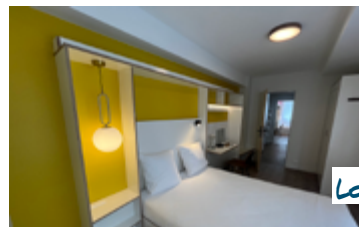




## L'ÉLECTRICITÉ

# Dans le résidentiel

*Nous ne travaillons pas sur des modèles prédéfinis ou des solutions précâblées, nos installations sont évolutives et adaptées à chacun de nos clients.*



crédit photo

Logements étudiants



crédit photo

Domotique dans un Pavillon



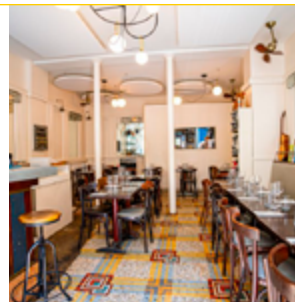
Commerce LE LAB

## L'ÉLECTRICITÉ

# Dans les magasins, boutiques & restaurants

*C'est souvent en cas de contraintes techniques ou de délais courts que les clients se rapprochent de sociétés telles que la nôtre. ”*

La notion d'urgence est déjà perceptible derrière le titre de ce chapitre. C'est souvent en cas de contraintes techniques ou de délais courts que les clients se rapprochent de sociétés telles que la nôtre. Nos salariés sont rodés et motivés pour ce type d'interventions. La mise en place d'un roulement des équipes est dans leur ADN. Notre politique salariale est plus que stimulante... et nos techniciens aiment les défis. De très nombreuses enseignes font appel à nos services, car DSN est une entreprise reconnue pour ses performances et sa parfaite organisation sur le terrain.



Restaurant Gargouille

Maison LALLIER



© ELODIE SIRE



Amphithéâtre Gustave Eiffel

## L'ÉLECTRICITÉ

# Dans le tertiaire

Avec les administrations et les plateaux de bureaux

«Technique» est le mot-clé de ce type de chantier. ”

«Technique» est le mot-clé de ce type de chantier. Il faut aller vite, et notre expertise au niveau environnemental prend alors tout son sens : environnement au travail, qualité des matériaux, performances énergétiques, sécurité. DSN peut répondre à tous ces aspects.



TOUR WATT - LA DEFENSE







Ecole Charles de Foucault

## L'ÉLECTRICITÉ

# Dans le scolaire

*Ce type de chantier nécessite une anticipation constante.*



Ecole Elisabeth Badinter



Couvent St François



Hôpital des Oliviers

## L'ÉLECTRICITÉ

# Dans les hôpitaux et structures psychiatriques

*Nous avons une parfaite maîtrise des  
environnements potentiellement dangereux*



C'est ce type de chantier qui a amené DSN à mettre en place une charte environnementale, afin de réduire au maximum les nuisances pour les usagers. Notre personnel est formé et habitué à ces interventions. Certaines de nos équipes passent 70 % de l'année dans des hôpitaux en milieu occupé. Nous avons une parfaite maîtrise des environnements potentiellement dangereux (patients en UMD, UHSA) ou radioactifs.



Hôpital IGRN7

2025

CHIFFRE D'AFFAIRES

5  
MILLIONS

4,6  
MILLIONS  
2024

NOS MÉTIERS

en % de notre  
chiffre d'affaires

30 %  
Courants forts

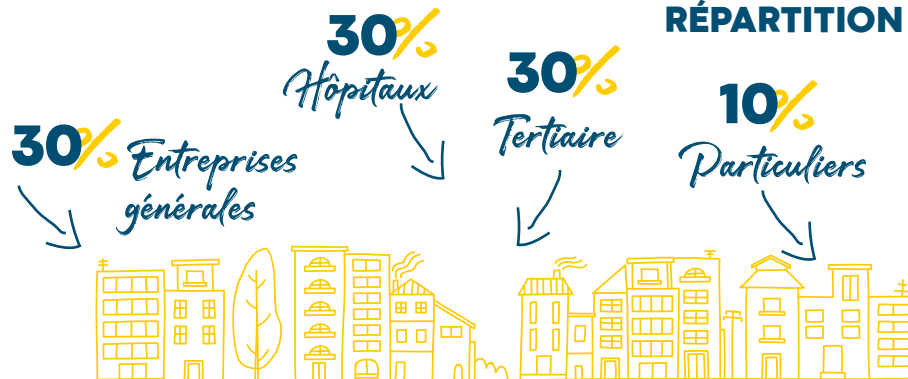
20 %  
VDI

10 %  
Alarme  
incendie

20 %  
Maintenance

20 %  
Sureté

RÉPARTITION DE NOS CLIENTS



## NOS VALEURS



## UNE ENTREPRISE

# aux multiples facettes

DSN croit au principe de cercle vertueux : mettre fréquemment à jour nos compétences techniques grâce à des salariés motivés, c'est le gage de notre réactivité et de la fidélisation de nos clients... qui sont également nos meilleurs ambassadeurs.

La pérennisation de nos équipes, dont les plus jeunes apprentis sont formés dès leur arrivée dans la société, et leur satisfaction au travail sont assurées par le suivi de cursus réguliers en lien avec les carrières de l'électricité et l'évolution des procédés.

Chez DSN, nous avons fait le choix de gérer en interne tout ce qui peut l'être, ainsi avons-nous créé notre propre atelier de conception de tableaux électriques directement au sein de l'entreprise, mais aussi notre bureau d'études de prix et d'exécution. Nous nous sommes équipés des dernières versions de logiciels métiers.

Notre charte RSE





## NOS VALEURS

BATISSEURS DE  
NOTRE-DAME  
DE PARIS



Par ailleurs, la satisfaction de nos acheteurs étant notre objectif, nous avons fait développer des outils informatiques spécifiques, ce qui nous permet une réelle réactivité, au plus près de vos besoins.

Nous avons constaté, au fil du temps, et grâce à plus de 30 ans d'expérience, que nos meilleurs ambassadeurs sont nos clients, et que des équipes motivées par leurs conditions de travail viennent parfaire ce tableau.

La fidélisation de nos interlocuteurs, en interne comme en externe, est donc notre mission principale.

Par ailleurs, nous avons le plaisir de soutenir des œuvres associatives, clubs sportifs locaux, et organisations diverses (humanitaires, de lutte contre la faim, de protection des animaux, etc.) afin de les aider à faire avancer leurs propres projets.

*Et c'est ainsi que se forme  
un cercle vertueux*



## NOS RÉALISATIONS EN CHIFFRES

### *Chantiers à dominante courants forts*

#### CHANTIERS HOSPITALIERS



CHOISY-LE-ROI

RÉFECTION DU PAVILLON 12 DE L'HÔPITAL PAUL GUIRAUD À VILLEJUIF	480 000 € HT
AMÉNAGEMENT DE L'ANNEXE PGV À CHOISY-LE-ROI	304 000 € HT
RÉFECTION DU PAVILLON 7 DE L'HÔPITAL PAUL GUIRAUD À VILLEJUIF	650 000 € HT
RÉFECTION DE L'AILE N4 D1 DE L'HÔPITAL GUSTAVE ROUSSY	258 000 € HT
OPÉRATION DE MAINTENANCE GÉNÉRALE SUR L'IGH DE L'IGR	380 000 € HT
IGR N8	2 600 000 € HT

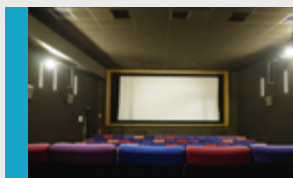
#### CHANTIERS SCOLAIRES



ALBERT EINSTEIN

GROUPE SCOLAIRE SAINT-LOUIS	330 000 € HT
GROUPE SCOLAIRE LA MADONE	308 000 € HT
GROUPE SCOLAIRE NOTRE DAME DE FRANCE	350 000 € HT
GROUPE SCOLAIRE ORT	402 000 € HT
GROUPE SCOLAIRE ÉLISABETH BADINTER	460 000 € HT
GROUPE SCOLAIRE ALBERT EINSTEIN	1 230 000 € HT

#### CHANTIERS DIVERS



CINEMA DE MASSY

CINÉMA DE MASSY « CINÉMASSY »	360 000 € HT
STADE DE CHAMBLY	560 000 € HT
CINÉMA DE ARPAJON	596 000 € HT

## NOS RÉALISATIONS EN CHIFFRES

### DÉTECTION **INCENDIE**



CATHÉDRALE NOTRE DAME DE PARIS

### VIDÉOSURVEILLANCE, CONTRÔLE D'ACCÈS, DOMOTIQUE



APPARTEMENT

### CHANTIER **PETIT TERTIAIRE**



LE LAB - COMMERCE

REPORT D'ALARME PGV	928 000 € HT
ENS SACLAY	788 000 € HT
IMT SACLAY	288 000 € HT
PGV PAVILLON 7 / 8 / 9	290 000 € HT
CATHÉDRALE NOTRE DAME DE PARIS	420 000 € HT

GRDF SARTROUVILLE	526 000 € HT
GRDF PONTOISE	129 000 € HT
APPARTEMENT DESCHANEL	220 000 € HT
CATHÉDRALE NOTRE DAME DE PARIS (vidéoprotection par thermographie)	175 000 € HT

LA GARGOUILLE - Restaurant	15000 € HT
LE LAB - Commerce	10000 € HT
LE ZINZIN - Restaurant	15000 € HT
LA ROBE ET LE PALAIS - Restaurant	47 000 € HT

## NOS RÉALISATIONS EN CHIFFRES

### CHANTIERS BUREAUX



TRACTEBEL EUROATRIUM



SIÈGE D'AFFLELOU



SALLE DE REUNION TOUR WATT



H3C

VIATRIS	130 000 € HT
GRT GAZ CITYZEN	340 000 € HT
BIOPARK	660 000 € HT
SIÈGE D'AFFLELOU	210 000 € HT
SIÈGE DE BANGUMI	350 000 € HT
MIROMESNIL	780 000 € HT
H3C	86 000 € HT
TRACTEBEL EUROATRIUM	390 000 € HT
TOUR WATT R+1, R+5, R+6	330 000 € HT

*Chantiers  
Bureaux*



TOUR WATT



## NOS RÉALISATIONS EN CHIFFRES

### CHANTIERS REMARQUABLES

*Dominance  
détection incendie*



CATHÉDRALE NOTRE DAME DE PARIS

*Chantiers à dominante  
courants forts*



IGR N8

CATHÉDRALE NOTRE DAME DE PARIS

420 000 € HT

IGR N8

2 600 000 € HT

LE GROUPE SCOLAIRE ALBERT EINSTEIN

1 230 000 € HT



LE GROUPE SCOLAIRE ALBERT EINSTEIN

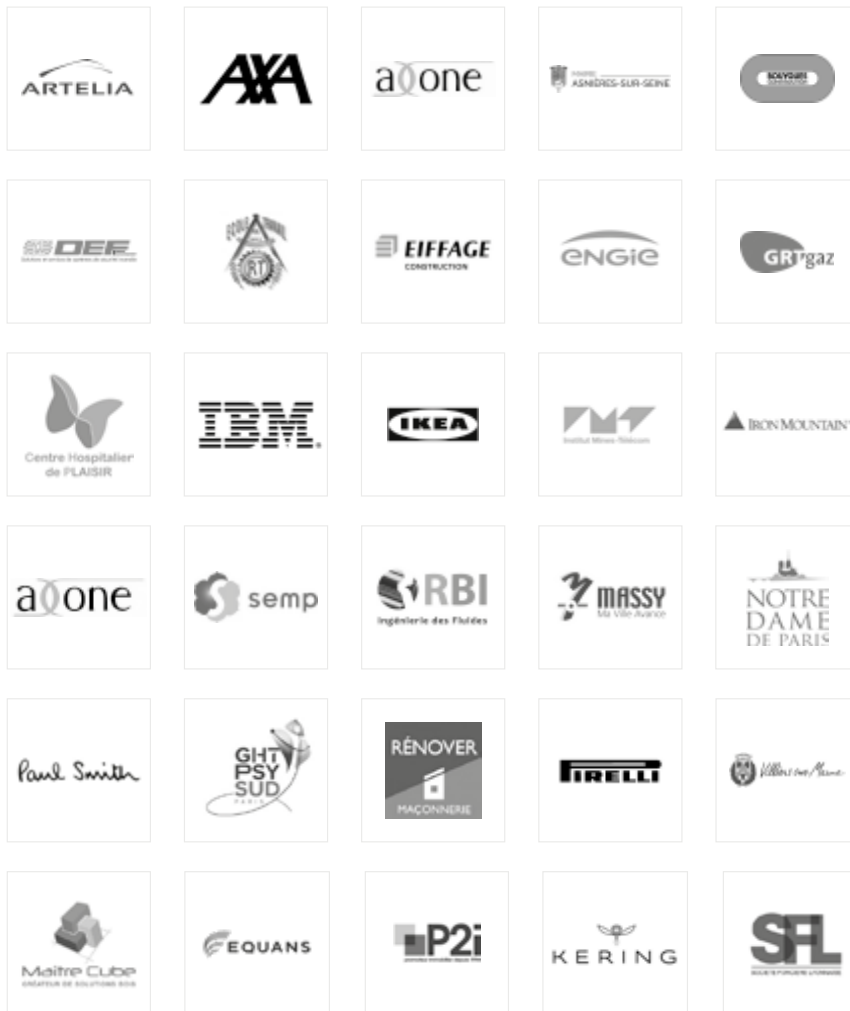
*Chantier  
en cours*



Pour toutes vos installations électriques, que vous soyez professionnel ou particulier, faites confiance à une entreprise dont le dynamisme et le savoir-faire sont unanimement reconnus !

DSN travaille pour des sociétés privées, d'économie mixte, des collectivités communales ou régionales. Mais aussi pour des particuliers, qu'elle accompagne dans l'équipement des maisons individuelles aujourd'hui toutes dotées des dernières innovations en matière d'électricité.

# Nos clients





# Recrutement

**INSTALLATEUR  
ÉLECTRICIEN**

avec 3 ans minimum  
d'expérience

**CHEF D'ÉQUIPE  
ÉLECTRICIEN**

avec 5 ans minimum  
d'expérience

**CHEF DE CHANTIER  
ÉLECTRICIEN**

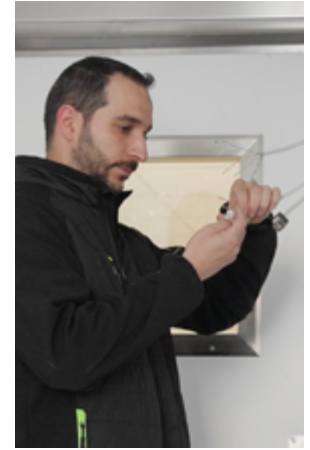
avec 10 ans minimum  
d'expérience

**CONDUCTEUR  
DE TRAVAUX**

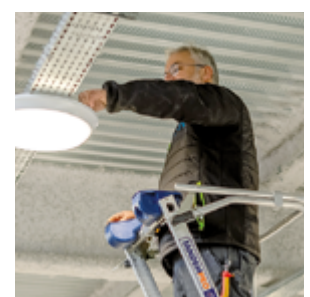
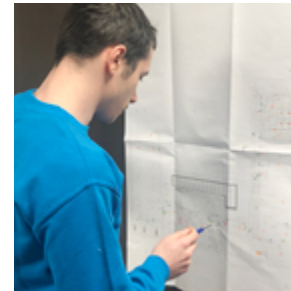
avec 5 ans minimum  
d'expérience

**CHARGÉ  
D'AFFAIRES**

avec 10 ans minimum  
d'expérience



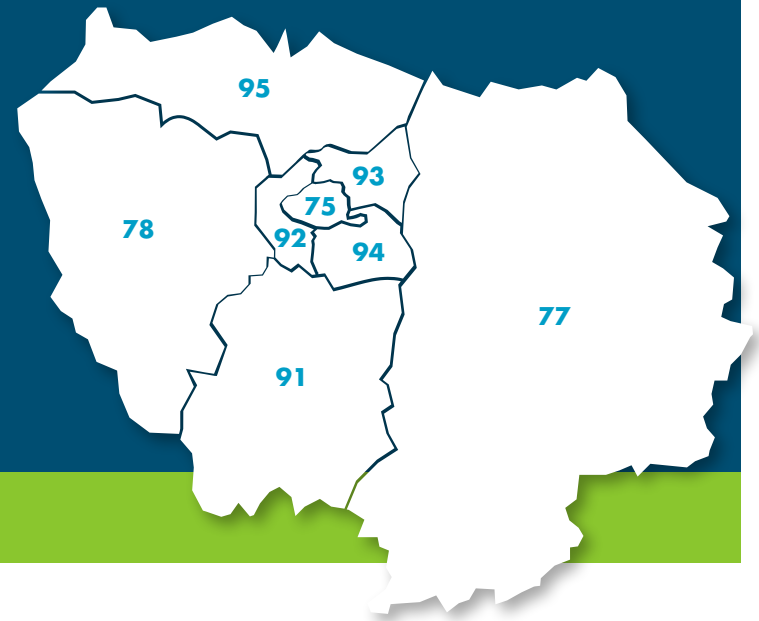
# Rejoignez-nous





## SECTEURS D'INTERVENTION

75	Paris	92	Hauts-de-Seine
77	Seine-et-Marne	93	Seine-Saint-Denis
78	Yvelines	94	Val-de-Marne
91	l'Essonne	95	Val-d'Oise



01 49 30 18 28

[dsn-elec.fr](http://dsn-elec.fr)

### Société DSN

41, rue Jean Jaurès  
94350 Villiers-sur-Marne

Du lundi au jeudi :  
8h-12h et 13h-17h  
Vendredi :  
8h-12h et 13h-16h

[contact@dsn-elec.fr](mailto:contact@dsn-elec.fr)